

UWAGI:

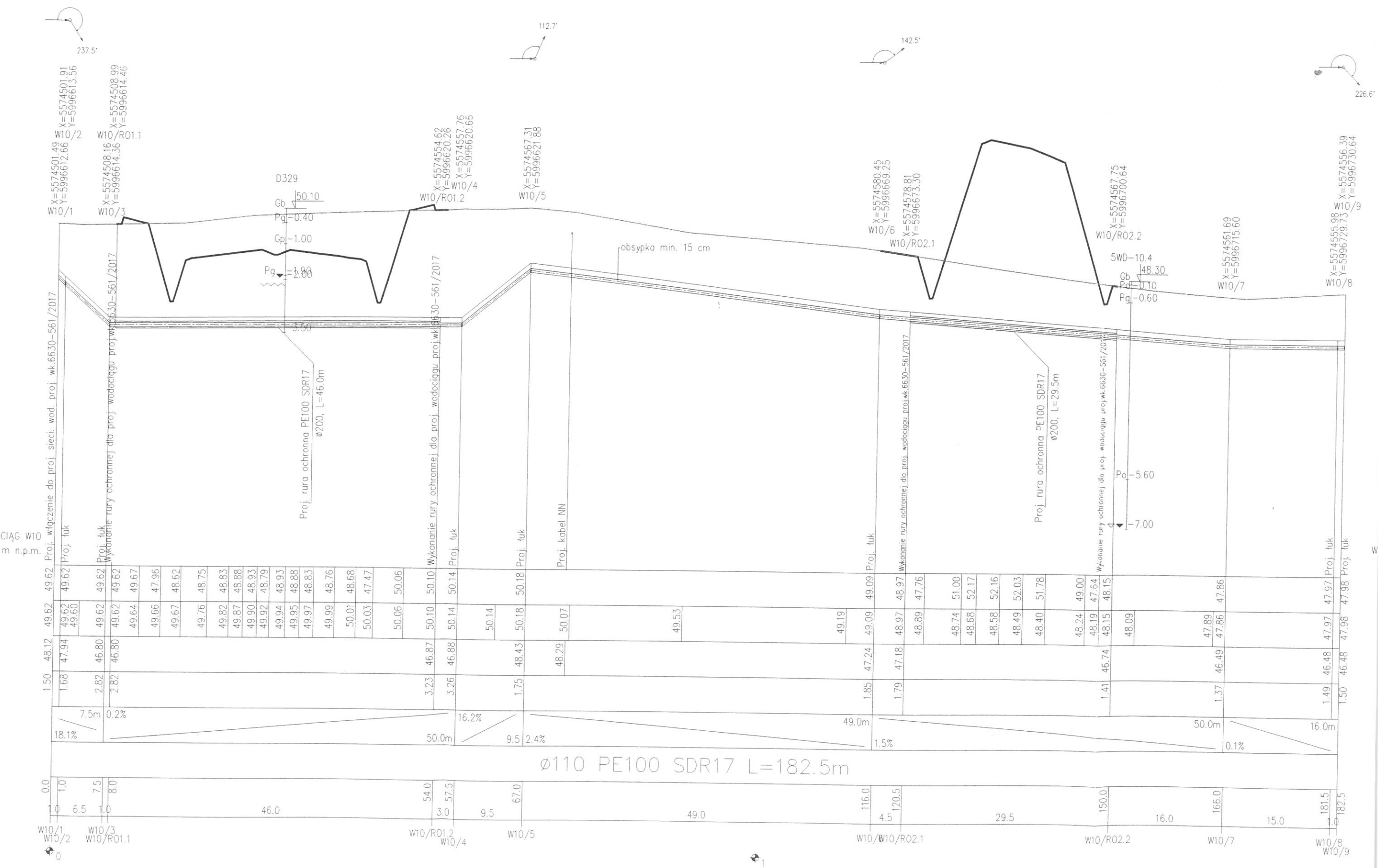
- 1) Przed przystąpieniem do robót budowlano - montażowych, należy określić rzędne posadowienia uzbrojenia istniejącego na trasie proj. przewodu;
- 2) W miejscach skrzyżowań z uzbrojeniem podziemnym roboty ziemne wykonać ręcznie pod nadzorem zainteresowanych służb;
- 3) Spadki na odcinkach połączeń z istniejącym przewodem określić po sprawdzeniu rzędnych osi istniejącego przewodu w miejscu połączenia;
- 4) W przypadku uszkodzenia znaku geodezyjnego należy go odtworzyć;
- 5) Przed przystąpieniem do robót budowlanych, w miejscach połączenia sieci projektowanej z istniejącą należy zweryfikować rzędne posadowienia sieci istniejącej poprzez dokonanie przekopów kontrolnych;
- 6) Przed przystąpieniem do robót montażowych należy poprzez wykonanie przekopów kontrolnych zweryfikować istniejący materiał oraz średnicę wewnętrzną rurociągów w miejscach połączenia z siecią projektowaną. W razie potrzeby należy zastosować właściwe średnice projektowanych rur.

TEREN ISTNIEJĄCY
TEREN PROJEKTOWANY

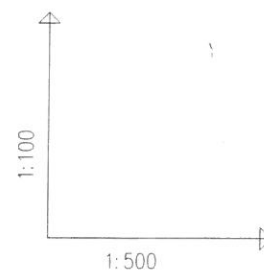
Rysunek zamienny – zmiana trasy sieci wodociągowej w pasie drogi S11 – profile podłużne

INWESTOR:		Skarb Państwa Generalny Dyrektor Dróg Krajowych i Autostrad Oddział w Szczecinie al. Bohaterów Warszawy 33, 70-340 Szczecin			
WYKONAWCA		budimex BUDIMEX S.A. ul. Siedmiogrodzka 9, 01-204 Warszawa			
PROJEKTANT		budimex BUDIMEX S.A. ul. Siedmiogrodzka 9, 01-204 Warszawa			
Zamierzenie budowlane:		Zaprojektowanie i budowa drogi S11 Koszalin - Szczecinek Odcinek 1. węzeł Koszalin Zachód - węzeł Zegrze Pomorskie (z węzłem)		Nr tomu: 6	
Stadium opracowania:		PROJEKT BUDOWLANY		Skala: 1:100/500	
Nazwa opracowania:		TOM 6 - BRANŻA WODOCIAĞOWO-KANALIZACYJNA TOM 6/3 SIEĆ WODOCIAĞOWA			
Tytuł rysunku:		PROFILE PODŁUŻNE WODOCIAĞ W8, W9, W10, W11, W12			
Stanowisko:	Imię i nazwisko:	Specjalność:	Nr uprawnień:	Podpis:	
Projektant:	mgr inż. Katarzyna Mazur	sanitarna	SLK/3419/POOS/10	[Signature]	
Projektant:	mgr inż. Anna Chudzik	sanitarna	SLK/4668/POOS/13	[Signature]	
Sprawdzający:	mgr inż. Paweł Szczepański	sanitarna	MAP/0486/POOS/13	[Signature]	
Sprawdzający:	mgr inż. Justyna Rudnicka	sanitarna	MAZ/0419/PBS/16	[Signature]	
Numer Projektu	Numer Umowy	Etap	Numer Rysunku	Numer Arkusza	Rewizja
18-0139	001/2TCJ/2020 (PR-784/20)	PB	03.02	01	01

ODCINKÓW KOLIDUJĄCYCH Z NOWYM UKŁADEM DROGOWYM ORAZ WYKONANIE JEDYNIE RUR OCHRONNYCH PRZY PRZEJŚCIACH POD PROJEKTOWANYMI DROGAMI – PRZEBUDOWY: W8-W12



DLA PROJEKTOWANEGO PRZEZ GMINĘ ŚWIESZYNO WODOCIĄGU (proj. wk.6630-561/2017) PRZEWIDUJE SIĘ PONOWNE ZAPROJEKTOWANIE



OZNACZENIE PROFILU:
POZIOM PORÓWNAWCZY

	WODOCIĄG W8 35.00m n.p.m.									
RZĘDNA TERENU PROJ.	45.94	45.94	45.94	45.94	45.94	45.94	45.94	45.94	45.94	45.94
RZĘDNA TERENU ISTN.	45.94	45.94	45.94	45.94	45.94	45.94	45.94	45.94	45.94	45.94
RZĘDNA OSI PRZEWODU	44.44	44.44	44.44	44.44	44.44	44.44	44.44	44.44	44.44	44.44
ZAGŁĘBIENIE OSI PRZEWODU	1.50	1.50	1.50	1.50	1.50	1.50	1.50	1.50	1.50	1.50
SPADKI, DŁUGOŚCI	0.2%									
ŚREDNICA, MATERIAŁ	Ø110 PE100 SDR17 L=89.0m									
ODLEGŁOŚCI	0.0	1.0	4.0	18.5	22.5	24.0	1.5	20.0	43.5	57.5
HEKTOMETRY	W8/1	W8/2			W8/3			W8/4	W8/5	

WODOCIĄG W9
35.00m
n.p.m.

	WODOCIĄG W9 35.00m n.p.m.									
RZĘDNA TERENU PROJ.	47.01	47.01	47.01	47.01	47.01	47.01	47.01	47.01	47.01	47.01
RZĘDNA TERENU ISTN.	47.01	47.01	47.01	47.01	47.01	47.01	47.01	47.01	47.01	47.01
RZĘDNA OSI PRZEWODU	45.51	45.51	45.51	45.51	45.51	45.51	45.51	45.51	45.51	45.51
ZAGŁĘBIENIE OSI PRZEWODU	1.50	1.50	1.50	1.50	1.50	1.50	1.50	1.50	1.50	1.50
SPADKI, DŁUGOŚCI	2.8%									
ŚREDNICA, MATERIAŁ	Ø110 PE100 SDR17 L=13.0m									
ODLEGŁOŚCI	0.0	2.5	2.5	13.0	15.5	15.5				
HEKTOMETRY	W9/1	W9/R01.1			W9/R01.2	W9/2				

